



BELSŐÉPÍTÉSZET

KOMPAKTLEMEZ MUNKALAPOK

Fundermax
For you to create

Kompaktlemez munkalapok



A legmagasabb igények a formával és a minőséggel szemben

A konyha már régen nem csupán étkeztetésére szolgál, hanem sokkal inkább a család találkozóhelye, az étkezések, beszélgetések, a játék és az ünneplés helyszíne. A konyha pihenőhely, munka- és játéktér, amelynek ajtaja mindig nyitva áll. A főzés ünnep, a műszaki felszerelés kifinomult, a felületek formatervezettek és funkcionálisak. A design trend pedig az egyre vékonyabb, elegáns felületek felé tolódik el.

Kompakt munkalap – hosszútávú elegancia

A kompakt lapok egyesítik magukban a modern munkalapokkal szemben támasztott összes követelményt – higiénikusak, könnyen tisztíthatóak, kemények, elegáns formavilágúak. A 12 mm-es lapok stabilak és nagyfokú hajlítózilárdsággal rendelkeznek.

A lapok savállóak, ellenállóak a nedvességgel szemben és még a legmakacsabb szennyeződések is eltávolíthatóak róluk.

Prémium munkalap

A kompakt lapok rétegelt anyagból nagy nyomással készült lemezek (HPL), amelyek gyártása laminált lapok előállítására szolgáló présben, nagy nyomás és hőmérséklet alatt történik. Kitűnő választás erős igénybevételhez és dekorációs felhasználásra.

- > karcmentes
- > oldószernek ellenáll
- > nem veszélyezteti az élelmiszerbiztonságot
- > hőálló
- > könnyű tisztítani
- > higiénikus
- > ütésálló



Fundermax kompakt munkalapok - megfelel a magas igényeknek

Egy idő után az elvárások növekedésével csak a legjobb lesz elég jó. A Fundermax munkalapjai a legalkalmasabbak a konyhába, karc- és hőállóak, könnyű a tisztításuk, ütésállóak és higiénikusak.

Fundermax kompakt lap fehér maggal

A fehér magos kompakt munkalapok ellenállóak és vékonyak, eleganciájuk szembeötlő, amely megfelel napjaink hűvös és egyenes vonalú építészeti trendjének.

Fundermax kompakt Interior Plus

A zárt pórusú felület teljesíti a higiéniaival és az ellenállóképességgel szemben támasztott legmagasabb követelményeket. A Fundermax kompakt lapok kitűnő felületeinek köszönhetően könnyű a tisztításuk és éppen olyan könnyű a fertőtlenítésük, mint például a nemesacélnak vagy a csempének.

Kompaktlemez munkalapok

A kompakt munkalapokat szintetikus gyantákkal átítatott természetes szálú lapok alkotják. Az anyag gyártása lamináló présekben történik magas nyomás és hőmérséklet mellett az EN 438 európai szabványnak megfelelően.

Tulajdonságok

- > könnyű tisztíthatóság
- > egészségre nem ártalmas
- > egyszerű megmunkálás
- > könnyű szerelhetőség
- > hosszú élettartam

Felhasználás

- > konyhai munkalapok és hátfalak
- > asztalok és mosdópultok
- > design bútor
- > beltéri falburkolatok
- > bútorok és szekrények nedves környezetbe
- > zuhany és WC fülkék
- > megnövelt ellenállóképességű munkalapok

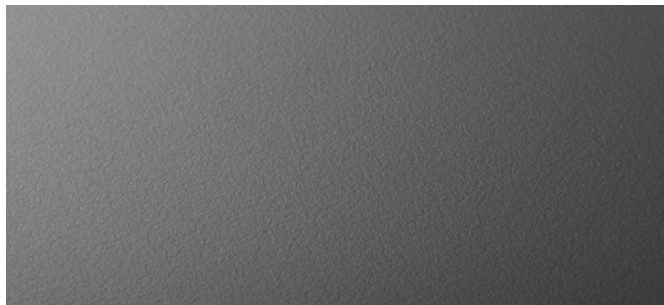
Cikkszám	Megnevezés	Mag	Típus	Vastagság (mm)	Formátumok (mm)
23777/0026	0026 FH Prado Alu Grey	fekete	Max Interior	12	4 100 x 1 300 4 100 x 647
23777/0027	0027 FH Prado Agate Grey	fekete	Max Interior	12	4 100 x 1 300 4 100 x 647
23788/0080	0080 SX/IP Black	fekete	Max Interior Plus	12	4 100 x 1 300 4 100 x 647
23785/0085	0085 FH White	fehér	Max Interior	12	4 100 x 1 300 4 100 x 647
23786/0426	0426 IP Loft	fekete	Max Interior Plus	12	4 100 x 1 300 4 100 x 647
23792/0428	0428 NN/NW Cave	fekete	Max Exterior	12	4 100 x 1 300 4 100 x 647
23786/0793	0793 IP Patina Tin	fekete	Max Interior Plus	12	4 100 x 1 300 4 100 x 647
23777/0794	0794 FH Patina Bronze	fekete	Max Interior	12	4 100 x 1 300 4 100 x 647
23630/0077	0077 AP Charcoal	fekete	Max Interior	12	4 100 x 1 300 4 100 x 647
23630/0080	0080 AP Black	fekete	Max Interior	12	4 100 x 1 300 4 100 x 647

Típusok

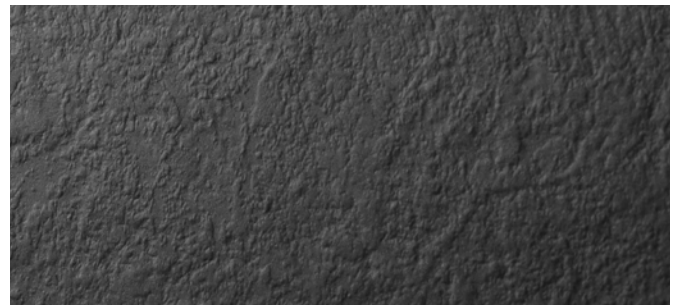
- > **Max Interior** kompakt munkalapok fekete maggal, elegáns dizájnt nyújtanak, attraktív dekorokkal és ellenálló felülettel kombinálva.
- > **Max Interior** kompakt munkalapok fehér maggal és fehér felülettel, optikailag vékony, légiiesen könnyed megjelenéssel.
- > **Max Interior Plus** kompakt munkalapok fekete maggal - a duplán keményített felületnek és zárt pórusoknak köszönhetően ezek a lapok még ellenállóbbak, így erősebb igénybevétel, magasabb higiéniai és felülettisztítási követelmények mellett is kiválóan alkalmazhatók.
- > **Max Exterior** kompakt munkalapok fekete maggal, szintartó és időjárásálló felülete a konyhai munkalapként, vagy asztalként való felhasználás mellett kültéri alkalmazásra is alkalmassá teszi.

Felületek

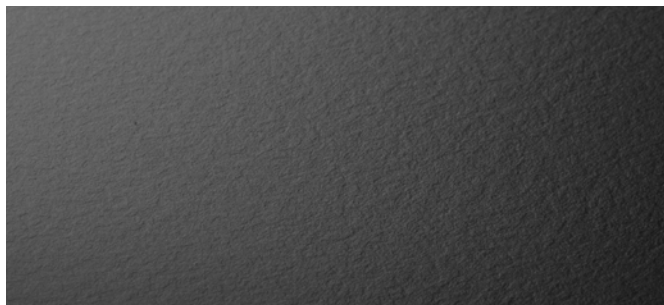
- > **FH** Fine Hammer Embossed | standard, finoman prégelt felület. Ellenálló és könnyen tisztítható.
- > **SX** Saxum | matt, mélyen struktúrált (pala) felület, speciális ujjlenyomatmentes bevonattal, egyszínű dekorral.
- > **IP** Interior Plus | duplán keményített, sima és könnyen tisztítható, zárt pórusú felület.
- > **NN** Enduro | matt, mélyen struktúrált (pala) felület, speciális ujjlenyomatmentes bevonattal. Kültéri bútorokhoz is használható.
- > **NW** Sima, duplán keményített felület, zárt pórusokkal. Könnyen tisztítható, UV álló, így kültéri bútorokhoz is használható.



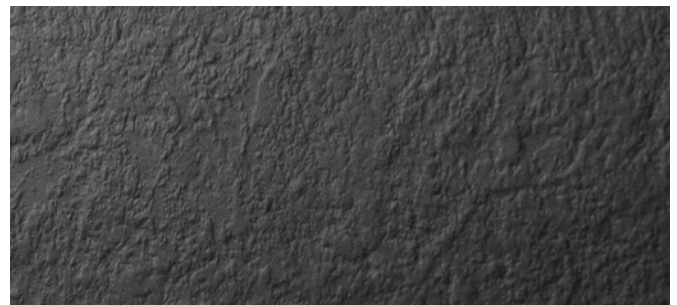
FH Fine Hammer Embossed



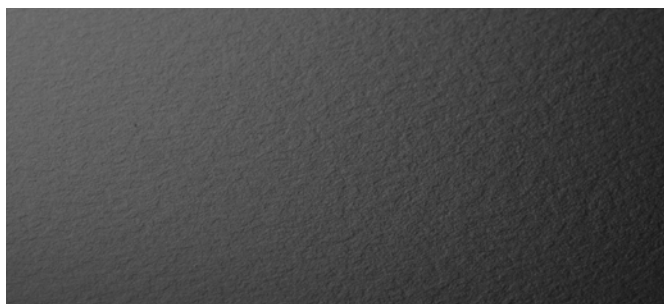
SX Saxum



IP Interior Plus



NN Enduro



NW

Kompaktlemez munkalapok

Táblaméretek: 4.100 x 1.300 mm, illetve 4.100 x 647 mm



0794 FH Patina Bronze



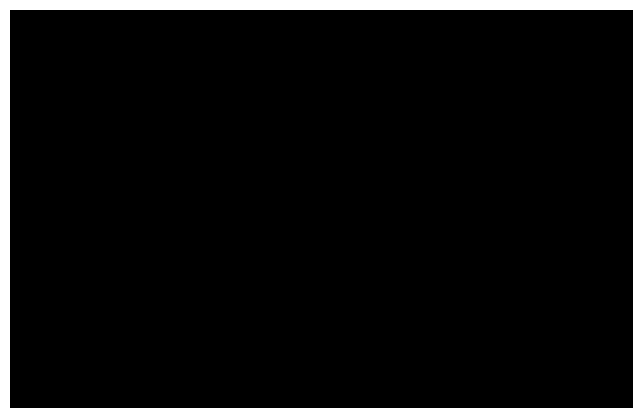
0793 IP Patina Tin



0426 IP Loft



0077 AP Charcoal



0080 AP Black



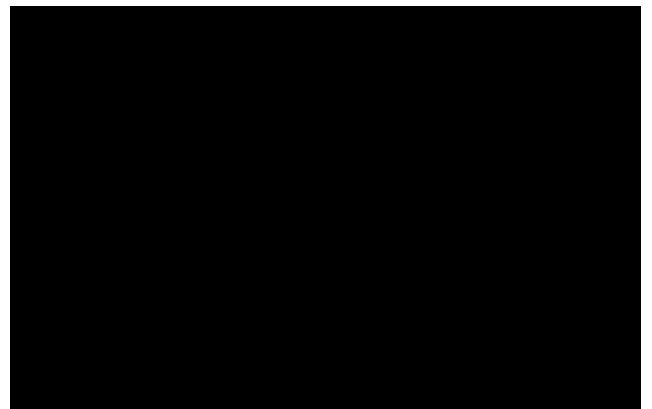
0026 FH Prado Alu Grey



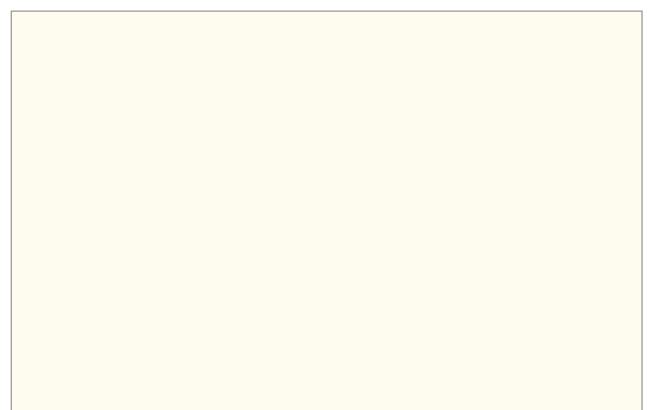
0027 FH Prado Agate Grey



0428 NN/NW Cave



0080 SX/IP Black



0085 FH White

A FA A MI VILÁGUNK



JAF Holz Ungarn Kft.,

H-2330 Dunaharaszti, Jedlik Ányos u. 28.
T: +36 24 520 000, jafholz@jafholz.hu

H-9081 Győrújbarát, Vállalkozók útja 13.
T: +36 96 543 400, gyor@jafholz.hu

H-3434 Mályi, Pesti út 2.
T: +36 46 529 000, miskolc@jafholz.hu

H-6750 Algyő, Mol Ipartelep, Pf.:22.
T: +36 62 517 770, szeged@jafholz.hu

H-8904 Zalaegerszeg, Reptéri út 9-11.
T: +36 92 564 100, zalaegerszeg@jafholz.hu

H-7634 Pécs, Nagyberki u. 11.
T: +36 72 552 170, pecs@jafholz.hu