

Kaindl Munkalap Rusty Iron K4398 DP "KIFUTÓ"

Cikkszám	Vastagság	Hosszúság	Szélesség
50235/4398	38 mm	4 100 mm	900 mm

A Kaindl munkalapok különlegessége abban rejlik, hogy összekapcsolják a jó minőségű hordozóanyagot az extrém erős, ütésálló, kopásálló és karcolásálló felületi réteggel.

A Kaindl munkalapok szín, anyag és felületképzésben követik a legújabb trendeket valamint stílusos megjelenést adnak konyhájának. Gazdag választéka között megtalálhatóak olyan hagyományos felületek, mint a természetes és magasfényű fahatások illetve a kődekor.

Fedőréteg: 0,3-0,6 mm ellenálló dekorlemez
Középréteg: P2 E1 kategóriájú faforgácslap
Alsó rész: Műgyantával átítatott technikai papír

Ápolási és tisztítási útmutató:

A Kaindl munkalapok rendkívül higiénikusak és könnyen tisztíthatók. A tisztításhoz minden háztartási tisztítószer használható - kivéve súroló és vízkőoldó szerek. A napi gondozáshoz elegendő a munkalap nedves ruhával történő tisztítása.

Speciális kezelések, amelyekre szükség van a hagyományos tömörfa panelekhez (pl a felület csiszolása, tömítése vagy polírozása) a különleges felület miatt nem végezhetőek el.

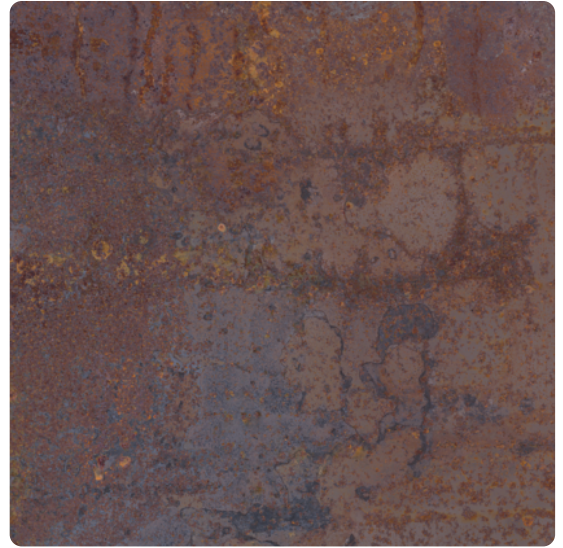
Makacs szennyeződések eltávolításához (például festék, ragasztó, körömlakk vagy olaj) az oldószereket (aceton, ecet, körömlakk eltávolító) csak nagyon gondosan és csak szennyezett területeken használja kis mennyiségben.

Semmiképpen ne hagyja a tisztítószer hosszú ideig a felületen. Közvetlen vágás késekkel a munkalapon karcolásokat okozhat a felületen, ezért mindig használjon vágódeszkát. Mindig törölje le a vizet az illesztéseknél.

A munkalapok felületi hőállósága maximum 180 °C -ig terjed (soha ne tegyen forró edényeket közvetlenül a főzőlapról a munkaasztalra). A GL magasfényű felületek érzékenyebbek a karc és hőhatásokra a többi felületnél, ezért nagyobb igénybevételnek kitett felhasználásra kevésbé ajánlottak.

DEKOR

További információ <http://www.jafholz.hu/shop/lap--lemez-termekek/munkalap/laminalt-munkalap/kaindl-munkalap-rusty-iron-k4398-dp-kifuto-p7138638>



QR-kód



TECHNOLÓGIA



Színtartó



Ellenálló



Magas ellenállóképesség



Fuganélküli lekerekített élek



Higiéniailag ártalmatlan



Antibakteriális



EN 312



E1 osztály



EN 438-4

P2

RÉSZLETEZÉS

Vastagság	38 mm
Szélesség	900 mm
Hosszúság	4 100 mm
Súly	104,55 kg

Lemez

Hordozó lemez	Forgácslap
---------------	------------

Munkalap

Típus	Laminált munkalap
Felső felület	Dekoritlemez
Alsó felület	Ellenhúzó
Profil	Postforming G03/03
Fő profilja	Kétoldalt profilozott
Hosszú oldali élzáró	3 mm -es kerekítéssel az első és hátsó élen

További információ <http://www.jafholz.hu/shop/lap--lemez-termekek/munkalap/laminalt-munkalap/kaindl-munkalap-rusty-iron-k4398-dp-kifuto-p7138638>

QR-kód



TARTOZÉK

ABS, PMMA élzáró

Színazonos ABS Rusty Iron K4398 DP Dekorhoz

Cikkszám	Szélesség
24093/0125	43 mm

Kaindl ABS Munkalapokhoz Rusty Iron K4398 DP "KIFUTÓ"

Cikkszám	Szélesség
50382/4398	45 mm

További információ <http://www.jafholz.hu/shop/lap--lemez-termekek/munkalap/laminalt-munkalap/kaindl-munkalap-rusty-iron-k4398-dp-kifuto-p7138638>

QR-kód

