

## Kaindl Munkalap Rusty Iron K4398 DP "KIFUTÓ"

|                   |              |                 |               |
|-------------------|--------------|-----------------|---------------|
| Cikkszám          | Vastagság    | Hosszúság       | Szélesség     |
| <b>50234/4398</b> | <b>38 mm</b> | <b>4 100 mm</b> | <b>600 mm</b> |

A Kaindl munkalapok különlegessége abban rejlik, hogy összekapcsolják a jó minőségű hordozóanyagot az extrém erőteljes, ütésálló, kopásálló és karcolásálló felületi réteggel.

A Kaindl munkalapok szín, anyag és felületképzésben követik a legújabb trendeket valamint stílusos megjelenést adnak konyhájának. Gazdag választéka között megtalálhatóak olyan hagyományos felületek, mint a természetes és magasfényű fahatások illetve a kődekor.

Fedőréteg: 0,3-0,6 mm ellenálló dekorlemez  
Középréteg: P2 E1 kategóriájú faforgácslap  
Alsó rész: Műgyantával átítatott technikai papír

### Ápolási és tisztítási útmutató:

A Kaindl munkalapok rendkívül higiénikusak és könnyen tisztíthatók. A tisztításhoz minden háztartási tisztítószer használható - kivéve súroló és vízkőoldó szerek. A napi gondozáshoz elegendő a munkalap nedves ruhával történő tisztítása.

Speciális kezelések, amelyekre szükség van a hagyományos tömörfa panelekhez (pl a felület csiszolása, tömítése vagy polírozása) a különleges felület miatt nem végezhetőek el.

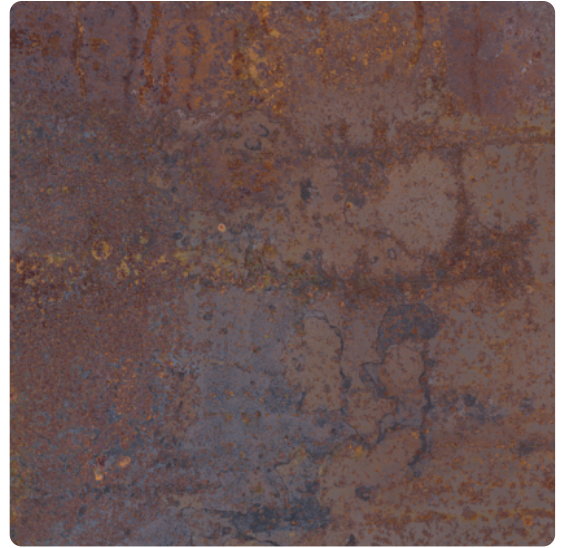
Makacs szennyeződések eltávolításához (például festék, ragasztó, körömlakk vagy olaj) az oldószereket (aceton, ecet, körömlakk eltávolító) csak nagyon gondosan és csak szennyezett területeken használja kis mennyiségben.

Semmiképpen ne hagyja a tisztítószert hosszú ideig a felületen. Közvetlen vágás késekkel a munkalapon karcolásokat okozhat a felületen, ezért mindig használjon vágódeszkát. Mindig törölje le a vizet az illesztéseknél.

A munkalapok felületi hőállósága maximum 180 °C -ig terjed (soha ne tegyen forró edényeket közvetlenül a főzőlapról a munkaasztalra). A GL magasfényű felületek érzékenyebbek a karc és hőhatásokra a többi felületnél, ezért nagyobb igénybevételnek kitett felhasználásra kevésbé ajánlottak.

## DEKOR

További információ <http://www.jafholz.hu/shop/lap--lemez-termekek/munkalap/laminalt-munkalap/kaindl-munkalap-rusty-iron-k4398-dp-kifuto-p7138497>



QR-kód



## TECHNOLÓGIA



Színtartó



Ellenálló



Magas ellenállóképesség



Fuganélküli lekerekített élek



Higiéniailag ártalmatlan



Antibakteriális



EN 312



E1 osztály



EN 438-4

P2

## RÉSZLETEZÉS

|           |          |
|-----------|----------|
| Vastagság | 38 mm    |
| Szélesség | 600 mm   |
| Hosszúság | 4 100 mm |
| Súly      | 69,7 kg  |

### Lemez

|               |            |
|---------------|------------|
| Hordozó lemez | Forgácslap |
|---------------|------------|

### Munkalap

|                      |   |
|----------------------|---|
| Típus                | Laminált munkalap                         |
| Felső felület        | Dekoritlemez                              |
| Alsó felület         | Ellenhúzó                                 |
| Profil               | Postforming G03/0                         |
| Fő profilja          | Egyoldalt profilozott                     |
| Hosszú oldali élzáró | 3 mm -es alul-felül kerekített rádiusszal |

További információ <http://www.jafholz.hu/shop/lap--lemez-termekek/munkalap/laminalt-munkalap/kaindl-munkalap-rusty-iron-k4398-dp-kifuto-p7138497>

QR-kód



## TARTOZÉK

### ABS, PMMA élzáró

#### Színazonos ABS Rusty Iron K4398 DP Dekorhoz

|                   |              |
|-------------------|--------------|
| Cikkszám          | Szélesség    |
| <b>24093/0125</b> | <b>43 mm</b> |

#### Kaindl ABS Munkalapokhoz Rusty Iron K4398 DP "KIFUTÓ"

|                   |              |
|-------------------|--------------|
| Cikkszám          | Szélesség    |
| <b>50382/4398</b> | <b>45 mm</b> |

További információ <http://www.jafholz.hu/shop/lap--lemez-termekek/munkalap/laminalt-munkalap/kaindl-munkalap-rusty-iron-k4398-dp-kifuto-p7138497>

QR-kód

