

Kaindl Munkalap Antracit Gránit 4288 PE "KIFUTÓ"

Cikkszám	Vastagság	Hosszúság	Szélesség
50235/4288	38 mm	4 100 mm	900 mm

A Kaindl munkalapok különlegessége abban rejlik, hogy összekapcsolják a jó minőségű hordozóanyagot az extrém erőteljes, ütésálló, kopásálló és karcolásálló felületi réteggel.

A Kaindl munkalapok szín, anyag és felületképzésben követik a legújabb trendeket valamint stílusos megjelenést adnak konyhájának. Gazdag választéka között megtalálhatóak olyan hagyományos felületek, mint a természetes és magassfényű fahatások illetve a kődekor.

Fedőréteg: 0,3-0,6 mm ellenálló dekorlemez

Középréteg: P2 E1 kategóriájú faforgácslap

Alsó rész: Műgyantával átítatott technikai papír

Ápolási és tisztítási útmutató:

A Kaindl munkalapok rendkívül higiénikusak és könnyen tisztíthatók.

A tisztításhoz minden háztartási tisztítószer használható - kivéve súroló és vízkőoldó szerek. A napi gondozáshoz elegendő a munkalap nedves ruhával történő tisztítása.

Speciális kezelések, amelyekre szükség van a hagyományos tömörfa panelekhez (pl a felület csiszolása, tömítése vagy polírozása) a különleges felület miatt nem végezhetőek el.

Makacs szennyeződések eltávolításához (például festék, ragasztó, körömlakk vagy olaj) az oldószereket (aceton, ecet, körömlakk eltávolító) csak nagyon gondosan és csak szennyezett területeken használja kis mennyiségben.

Semmiképpen ne hagyja a tisztítószer hosszú ideig a felületen.

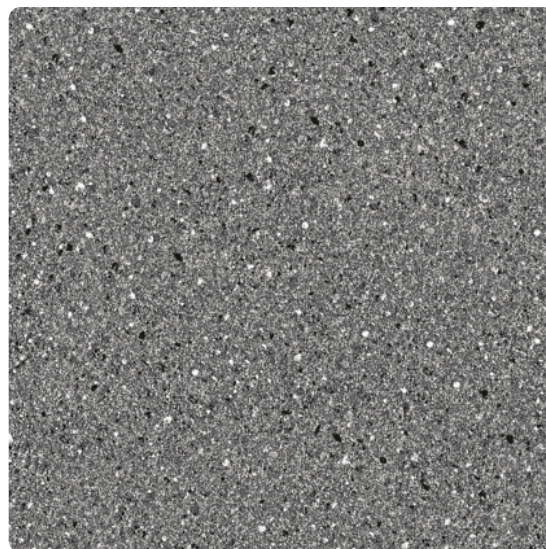
Közvetlen vágás késekkel a munkalapon karcolásokat okozhat a felületen, ezért mindig használjon vágódeszkát. Mindig törölje le a vizet az illesztéseknél.

A munkalapok felületi hőállósága maximum 180 °C -ig terjed (soha ne tegyen forró edényeket közvetlenül a főzőlapról a munkaasztalra).

A GL magassfényű felületek érzékenyebbek a karc és hőhatásokra a többi felületnél, ezért nagyobb igénybevételnek kitett felhasználásra kevésbé ajánlottak.

DEKOR

További információ <http://www.jafholz.hu/shop/lap--lemez-termekek/munkalap/laminalt-munkalap/kaindl-munkalap-antracit-granit-4288-pe--kifuto--p3123997>



QR-kód



TECHNOLÓGIA



Színtartó



Ellenálló



Magas ellenállóképesség

Fugánélküli lekerekített
élek

Higiéniailag ártalmatlan



Antibakteriális



EN 312



EN



EN

E1 osztály



EN 438-4

P2

RÉSZLETEZÉS

Vastagság	38 mm
Szélesség	900 mm
Hosszúság	4 100 mm
Súly	104,55 kg

Lemez

Hordozó lemez	Forgácslap
---------------	------------

Munkalap

Típus	Laminált munkalap
Felső felület	Dekoritlemez
Alsó felület	Ellenhúzó
Profil	Postforming G03/03
Fő profilja	Kétoldalt profilozott
Hosszú oldali élzáró	3 mm -es kerekítéssel az első és hátsó élén

További információ <http://www.jafholz.hu/shop/lap--lemez-termekek/munkalap/laminalt-munkalap/kaindl-munkalap-antracit-granit-4288-pe--kifuto-p3123997>

QR-kód



TARTOZÉK

ABS, PMMA élzáró

Kaindl ABS Munkalapokhoz (5 fm) Antracit gránit 4288 PE "KIFUTÓ"

Cikkszám

50382/4288

Szélesség

45 mm

További információ <http://www.jafholz.hu/shop/lap--lemez-termekek/munkalap/laminalt-munkalap/kaindl-munkalap-antracit-granit-4288-pe--kifuto--p3123997>

QR-kód

