

Blum 173H7100 CLIP Kereszt Szerelőtalp 37/32mm, Magasságállítás Excenterrel, Távolság 0mm, Csavarozható, Nikkelezett

Cikkszám	Vastagság	Hosszúság	Szélesség
78831/0573	0 mm	0 mm	0 mm

Szerelőtalp rendszer: CLIP

Szerelőtalp forma: kereszt

Távolság: 0mm

Anyag: acél

Felület: nikkelezett

Felület alsó rész: nikkelezett

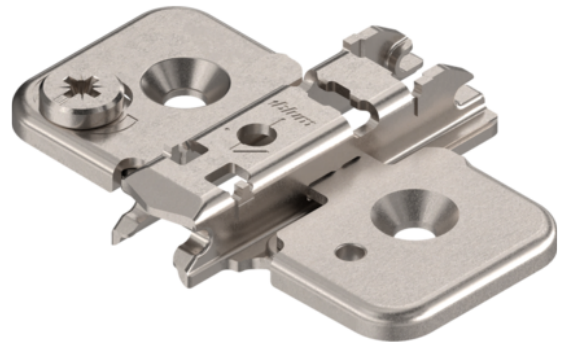
Rögzítés: forgácsolapcsavarral

Távolság a rögzítőpozíciók között: 32 mm

Távolság a korpuszél és az első rögzítőpozíció között: 37 mm

Szerelőtalp magasságállítás: excenterrel

.....



TECHNOLÓGIA

RÉSZLETEZÉS

Súly **0,026 kg**

Bútorvasalat

Alapanyag	Acél
Felület	Nikkelezett
Szerelés	Forgácsolap csavaros
Gyártói cikkszám	173H7100
Beállítási lehetőség	Excenterrel
Kivitel	Kereszt

Pántok

Távolság	0 mm
Kivetőpánt	Szerelőtalp

További információ <http://www.jafholz.hu/shop/vasalatok/pant/blum-173h7100-clip-kereszt-szerelotalp-3732mm--magassagallitas-excenterrel--tavolsag-0mm--csavarozhato--nikkelezett--p2544474>

QR-kód



Pántok

Szerelőtalp

Clip

További információ <http://www.jafholz.hu/shop/vasalatok/pant/blum-173h7100-clip-kereszt-szerelotalp-3732mm--magassagallitas-excenterrel--tavolsag-0mm--csavarozhato--nikkelezett--p2544474>

QR-kód

