

Blum 173H7130 CLIP Keresztszerelőtalp 37/32mm Csavarozható Magasságállítás Excenterrel Távolság 3mm Nikkelezett

Cikkszám	Vastagság	Hosszúság	Szélesség
76200/0032	0 mm	0 mm	0 mm

Szerelőtalp rendszer: CLIP

Szerelőtalp forma: kereszt

Magasítás: 3 mm

Anyag: Acél

Felület: Nikkelezett

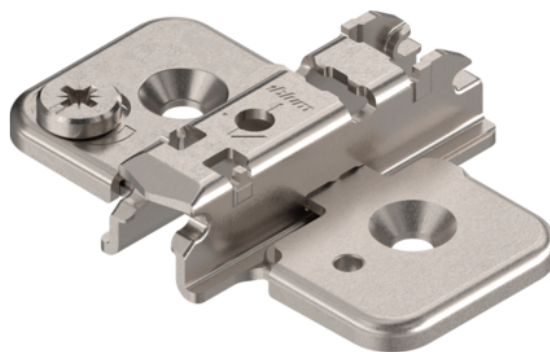
Alátét felület: nikkelezett

Rögzítés: forgácslapcsavarral

Távolság a rögzítőpozíciók között: 32 mm

Távolság a korpuszél és az első rögzítőpozíció között: 37 mm

Szerelőtalp magasságállítás: excenterrel



TECHNOLÓGIA

RÉSZLETEZÉS

Súly **0,03 kg**

Bútorvasalat

Alapanyag	Acél
Felület	Nikkelezett
Szerelés	Forgácslap csavaros
Gyártói cikkszám	173H7130
Beállítási lehetőség	Excenterrel
Kivitel	Kereszt

Pántok

Távolság	3 mm
Kivetőpánt	Szerelőtalp

További információ <http://www.jafholz.hu/shop/vasalatok/pant/blum-173h7130-clip-keresztszerelotalp-3732mm-csavarozhato-magassagallitas-excenterrel-tavolsag-3mm-nikkelezett-p2494113>

QR-kód



Pántok

Szerelőtalp

Clip

További információ <http://www.jafholz.hu/shop/vasalatok/pant/blum-173h7130-clip-kereszt Szerelőtalp-3732mm-csavarozható-magasságállítás-excenterrel-távolság-3mm-nikkelezett-p2494113>

QR-kód

