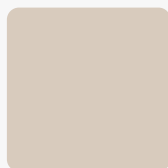


Egger Munkalap MOD 300/3 Kasmír Szürke U702 ST78

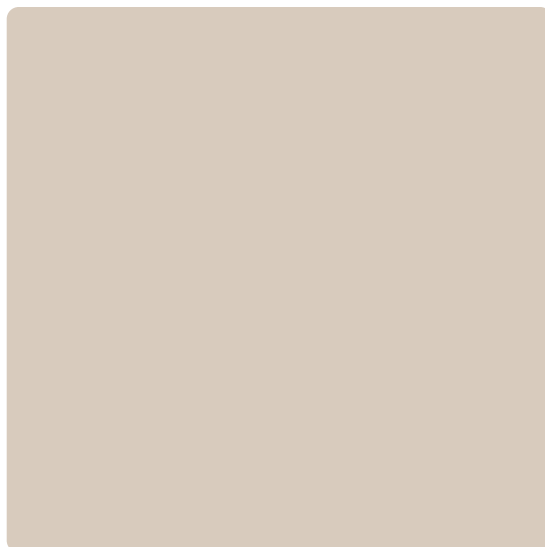
Cikkszám	Vastagság	Hosszúság	Szélesség
50315/0702	38 mm	4 100 mm	600 mm

Az Egger munkalapok ideális konyhai és modern belsőépítészeti megoldásokat képviselnek. Ott alkalmazzuk őket, ahol az esztétikának még rendkívüli igénybevétel alatt sem szabad csorbát szenvednie a felületminőség vagy az élettartam csökkenése miatt.

DEKOR



Kasmír Szürke U702 ST2
Felületi struktúra: Mineral Granit



TECHNOLÓGIA



Karcálló



Higiéniailag ártalmatlan



Ellenálló



Hőálló



Antibakteriális



Fugánélküli lekerekített élek

EN

EN 438-4

EN

EN

EN

EN

E1 E05 osztály

P2

EGGER 2024-es újdonságok

RÉSZLETEZÉS

Vastagság	38 mm
Szélesség	600 mm
Hosszúság	4 100 mm
Súly	65,239 kg

További információ <http://www.jafholz.hu/shop/lap--lemez-termekek/munkalap/laminalt-munkalap/egger-munkalap-mod-3003-kasmir-szurke-u702-st78-p16048797>

QR-kód



Lemez	
Hordozó lemez	Forgácslap

Munkalap	
Típus	Laminált munkalap
Felső felület	Dekoritlemez
Alsó felület	Ellenhúzó
Rövid oldali élzáró	Színazonos élzáró vagy dekoritlemez
Fő profilja	Egyoldalt profilozott
Hosszú oldali élzáró	3 mm -es alul-felül kerekített rádiusszal

További információ <http://www.jafholz.hu/shop/lap--lemez-termekek/munkalap/laminalt-munkalap/egger-munkalap-mod-3003-kasmir-szurke-u702-st78-p16048797>

QR-kód

