

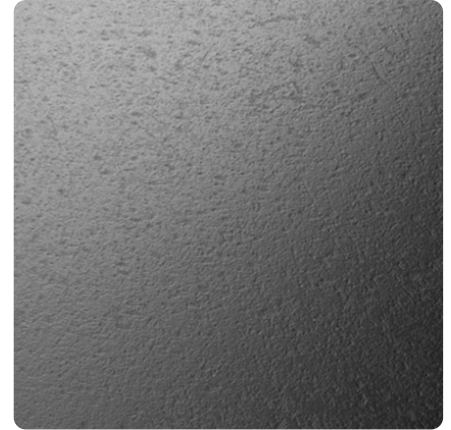
Homokszürke Calvia Kő F676 ST75

Dekorszám **F676**Márka, Gyártó **Egger**

Egész tábla



Dekor



Felület

Leírás	Érték
Árnyalat	Közép
Dekortípus	Kő
Famintázat	Absztrakt
Dekorszám	F676
Felületi struktúra	ST75 Mineral Satin
Típus	Kő

Márka, Gyártó



További termékek ezzel a dekorral

Laminált munkalap

Egger Munkalap MOD 300/3 Homokszürke Calvia Kő F676 ST75

Cikkszám	Vastagság	Hosszúság
50250/0676	38 mm	4100 mm

További információ <http://www.jafholz.hu/decorfinder/Homokszurke-Calvia-Ko-F676-ST75-d15980628>

QR-kód szkennelése és az Online-Shopban direkt a dekorokhoz ugrik.



Egger Munkalap MOD 300/3 Homokszürke Calvia Kő F676 ST75

Cikkszám	Vastagság	Hosszúság
50251/0676	38 mm	4100 mm

EGGER Munkalap Vízetető Homokszürke Calvia Kő F676 ST75 (AC18)

Cikkszám	Vastagság	Hosszúság
67396/0676	25 mm	4100 mm

Dekoritlemez**Egger Dekorlemez Homokszürke Calvia Kő F676 ST75**

Cikkszám	Vastagság
24408/0676	0.8 mm

ABS, PMMA élzáró**Egger ABS Homokszürke Calvia Kő F676 ST75**

Cikkszám	Szélesség
24761/0676	43 mm

